

红外转发器使用 SOP

1.进入 APP 后，选择下方设备，点选"家电"进入家电设备列表



2.下拉设备列表，选择要设置的红外遥控器，点击下方" > "，进入设定页面



电视遥控器设定:

1.红外遥控器具有电视遥控器/空调遥控器/机顶盒/自定义等模式。选择电视遥

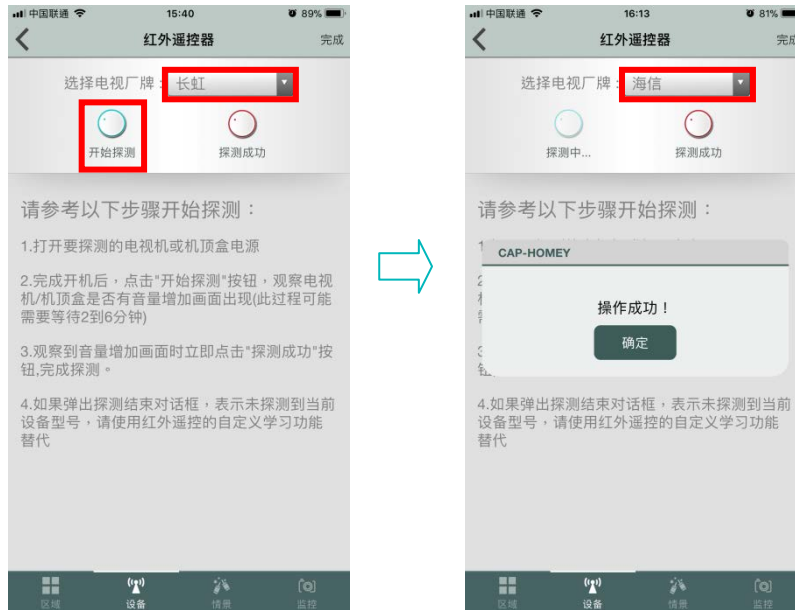
控器，并点击下方" > "，进入设定页面



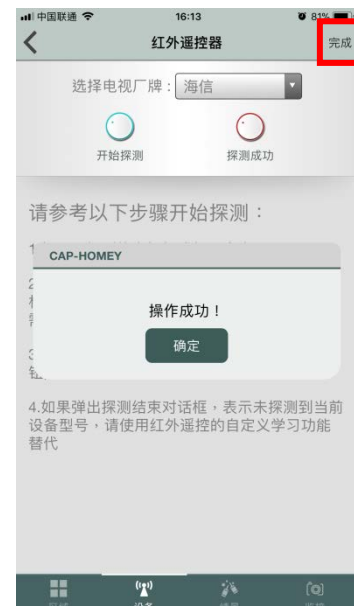
2.点击右上角"探测"，进入学习介面



3.将红外转发器黑色部位对准需要控制的电视(电视电源须开启), APP 界面上选择电视的品牌, 点选"开始探测", 此时, 会跳出操作成功的提示框, 并显示"探测中..."



4.此时观察电视是否有音量增加的画面出现(过程约 2~6 分钟), 如果出现音量增加画面, 点选"探测成功"按键, 此时会跳出"操作成功提示框, 点击"完成", 即完成设定; 如电视未有音量增加的情况, 并跳出"探测结束", 表示未学习成功, 代表未探测到该设备型号, 可使用自定义模式, 进行按键学习。



空调遥控器设定:

1.红外遥控器具有电视遥控器/空调遥控器/机顶盒/自定义等模式。选择空调遥

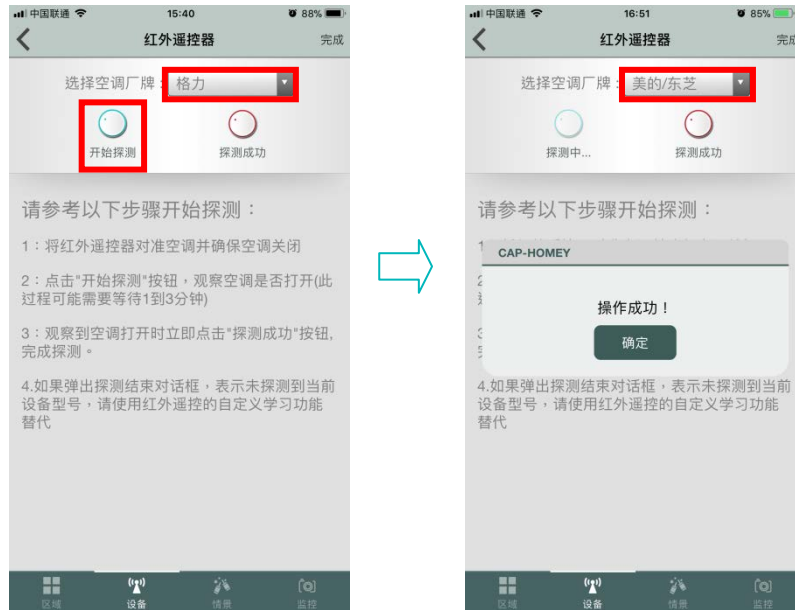
控器，并点击下方" > "，进入设定页面



2.点击右上角"探测"，进入学习介面



3.将红外转发器黑色部位对准需要控制的空调(空调电源须关闭), APP 介面上选择空调的品牌, 点选"开始探测", 此时, 会跳出操作成功的提示框, 并显示"探测中..."



4.此时观察空调是否有开机的情况出现(过程约 1~3 分钟), 如果出现开机情况, 点选"探测成功"按键, 此时会跳出"操作成功提示框, 点击"完成", 即完成设定; 如空调未有开机的情况, 并跳出"探测结束", 表示未学习成功, 代表未探测到该设备型号, 可使用自定义模式, 进行按键学习。



机顶盒设定:

1.红外遥控器具有电视遥控器/空调遥控器/机顶盒/自定义等模式。选择机顶盒

遥控器，并点击下方" > "，进入设定页面



2.点击右上方"探测"，进入学习介面



3.将红外转发器黑色部位对准需要控制的机顶盒(电视/机顶盒电源须开启), APP界面上选择机顶盒的地区, 点选"开始探测", 此时, 会跳出操作成功的提示框, 并显示"探测中..."



4. 此时观察电视/机顶盒是否有音量增加的画面出现(过程约 2~6 分钟), 如果出现音量增加画面, 点选"探测成功"按键, 此时会跳出"操作成功提示框, 点击"完成", 即完成设定; 如未有音量增加的情况, 并跳出"探测结束", 表示未学习成功, 代表未探测到该设备型号, 可使用自定义模式, 进行按键学习。



自定义设定:

1.红外遥控器具有电视遥控器/空调遥控器/机顶盒/自定义等模式。选择自定义,

并点击下方" > ", 进入设定页面

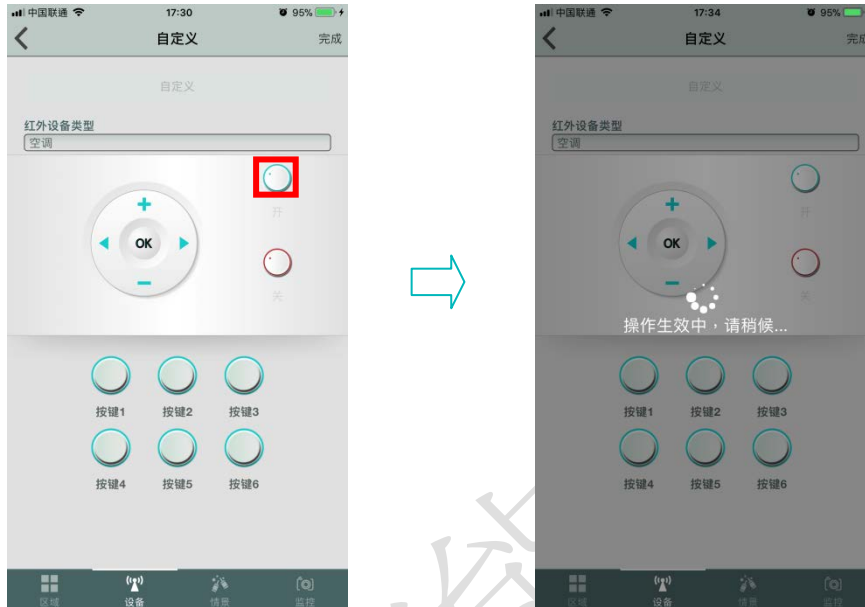


2.点击右上方"学习", 选择需要学习的设备类型



3.选择设备类型后,按所要学习的键(此处以开/关键为例),点击APP上"开"键,此时,会显示"操作生效中,请稍候..."的提示,将遥控器对准红外转发器黑色部位,按下遥控器上的按键,学习成功即会跳出"操作成功"的提示框。学习完成后,点击"完成"键,即完成设定。

下方按键 1~6,可依需要,作相同操作,即可学习对应按键,按键名称可编辑。



与其他设备进行联动设定:

※与温湿度传感器联动:

1.选择需要联动的温湿度传感器, 点击下方" > ", 进入设定页面。



2. 设定范例:当温度大于 28 度, 开启空调。先选择要设定的温度及设备, 再设定空调开启的动作, 点击右上角的" ✓ ", 即可完成设定。

